

# การใช้เชื้อจุลินทรีย์ ควบคุมศัตรูพืช



## จุลินทรีย์

เป็นสิ่งมีชีวิตเล็ก ๆ ที่ทำให้ศัตรูพืชเป็นโรคตาย จุลินทรีย์มีอยู่ทั่วไปจะทำลายศัตรูพืชเมื่อสภาพเหมาะสม และสามารถทำลายศัตรูพืชได้ครั้งละมากๆ เช่น เชื้อแบคทีเรีย เชื้อรา เชื้อไวรัส

## เชื้อราขาวบิวเวอเรีย

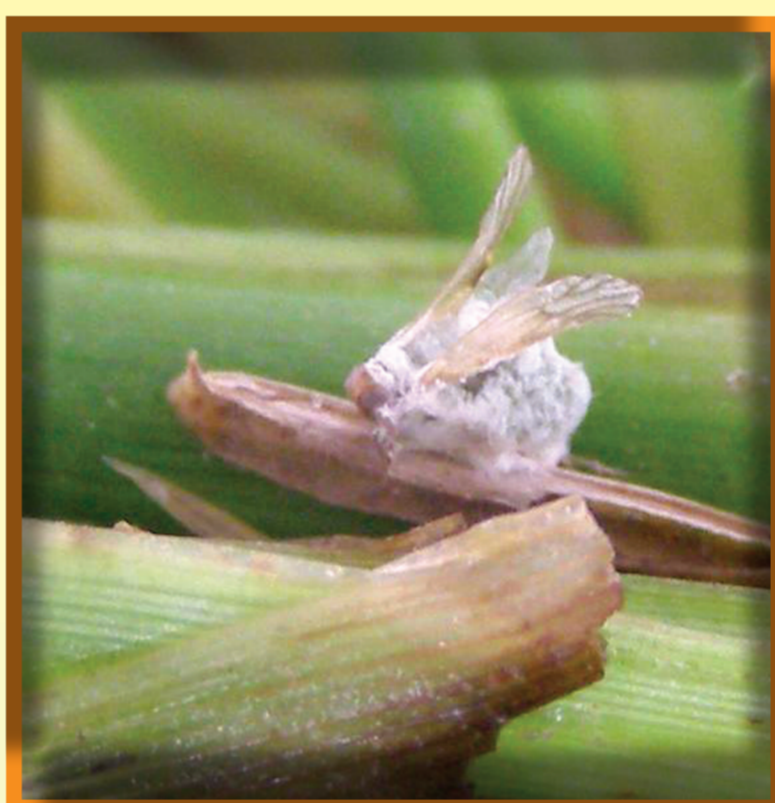
เป็นเชื้อราที่เข้าทำลายแมลงศัตรูพืช ได้หลายชนิด เช่น เพลี้ยไฟ ไรแดง เพลี้ยอ่อน เพลี้ยกระโดด แมลงหวี่ขาว หนอนศัตรูพืช เช่น หนอนกระทู้หอม หนอนเจาะสมอฝ้าย หนอนกระทู้ผัก โดยเชื้อราบิวเวอเรียสามารถทำลายทั้งตัวอ่อนและตัวเต็มวัยของแมลง



เชื้อราขาวบิวเวอเรีย



ผสมน้ำฉีดพ่นเชื้อราขาวบิวเวอเรีย โดยพ่นให้ถูกตัวแมลงศัตรูพืช หรือบริเวณที่แมลงอาศัย



เพลี้ยถูกเชื้อราขาวบิวเวอเรียทำลาย



หนอนกระทู้กล้าถูกเชื้อราขาวบิวเวอเรียทำลาย



หนอนแมลงตำหนามมะพร้าวถูกเชื้อราขาวบิวเวอเรียทำลาย

## เชื้อแบคทีเรีย (บีที)

เป็นเชื้อแบคทีเรียที่นำมาใช้กำจัดแมลงศัตรูพืชและมีความจำเพาะเจาะจงทำลายแมลงศัตรูพืช โดยใช้ควบคุมหนอนผีเสื้อกลางคืนที่เป็นศัตรูพืช เช่น หนอนกระทู้ผัก หนอนห่อใบข้าว หนอนเจาะสมอฝ้าย



ขวดเชื้อบีที



หนอนตายด้วยเชื้อบีที

